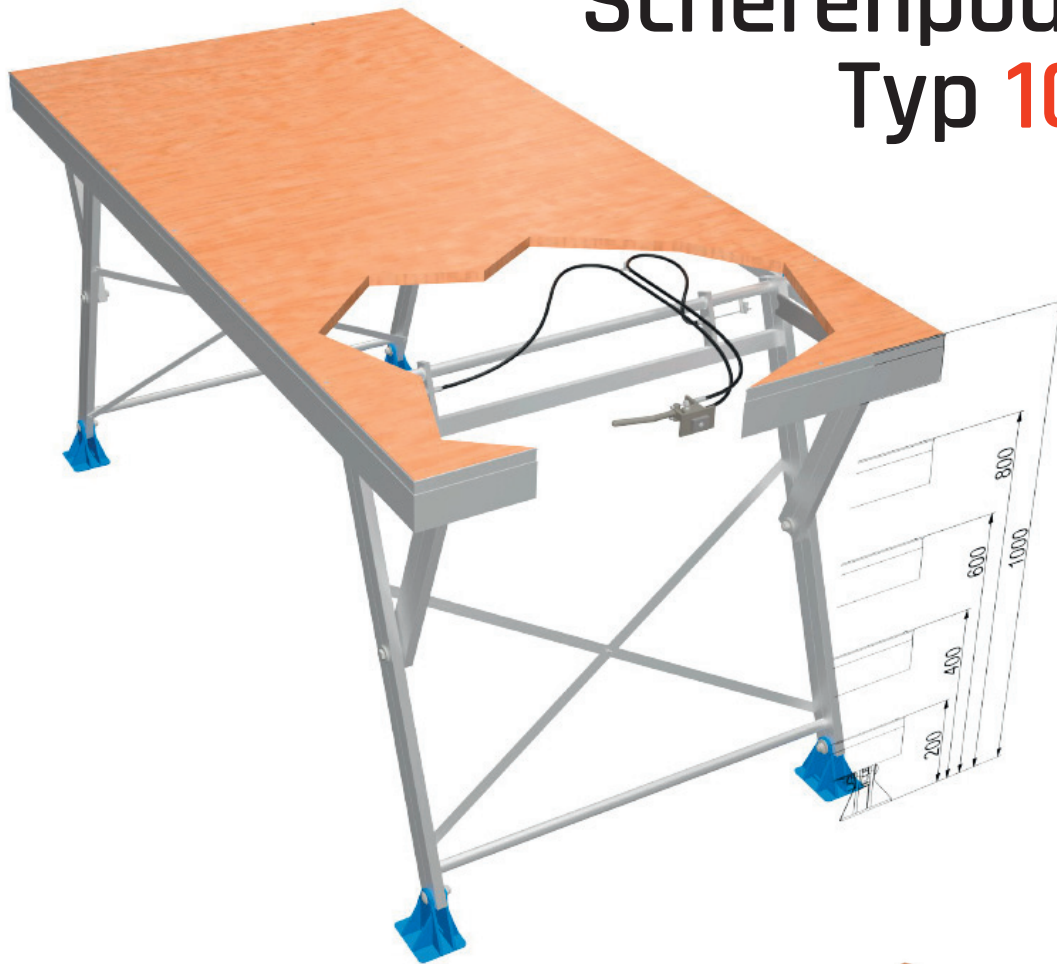


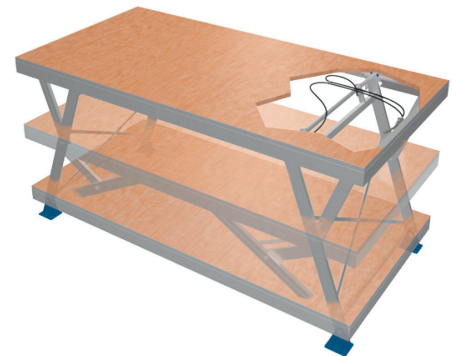
DATENBLATT

Scherenpodest Typ 1000

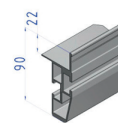


→ SERIENAUSSTATTUNG

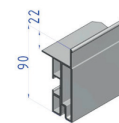
Abmessung:	2 x 1 m
Rahmenhöhe:	90 mm (Standard); 93 mm (Standard Plus)
maximale Nutzlast:	750 kg/m ² ruhende Flächenlast* <small>*Sicherheitsfaktor: 1,7; max. Punktlasten müssen statisch separat ermittelt werden</small>
Stapelhöhe:	20 cm
Bedienung:	einfache Höhenverstellung durch Bowdenzug - ohne das Podest drehen zu müssen. Bei Höhe 40 cm sind zusätzliche Klappstützen einzusetzen
Funktionsprinzip:	Y-Schere mit Rasterverstellung
Eindeckungen:	22 mm Buche, Siebdruck, Parkett, Laminat, Linoleum, Teppich
Eigengewicht:	ca. 34 kg, ohne Eindeckung (2 x 1 m)
Einstellbare Höhe:	20, 40, 60, 80, 100 cm
Einsatzmöglichkeiten:	mobil oder stationär



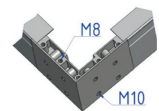
RAHMENPROFILE



Eco 1 Universal



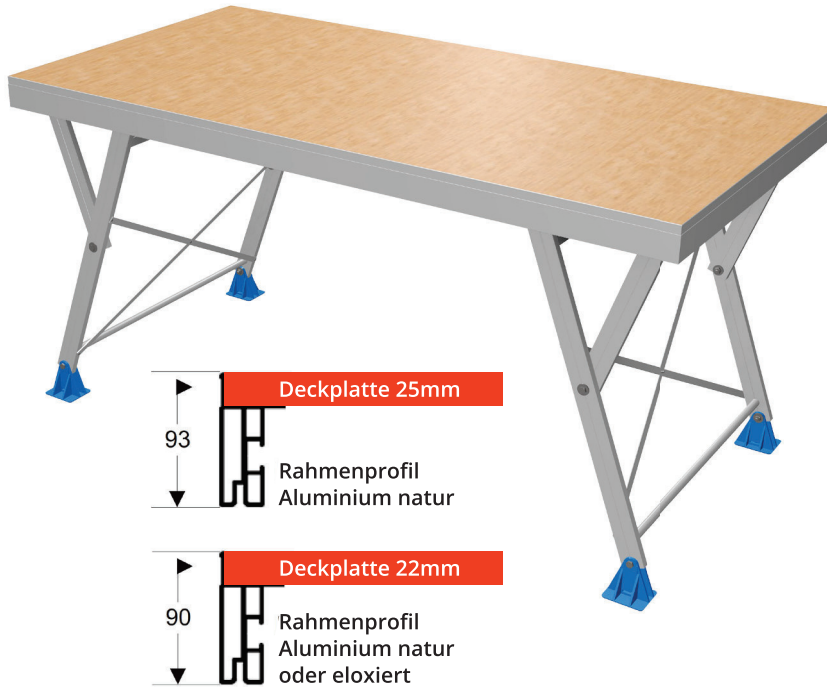
Standard



Kompakt 3000

DATENBLATT

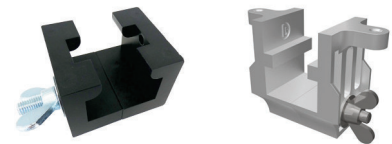
Larcher Scherenpodest 1000 2 x 1 m



→ TECHNISCHE DETAILS

- höhenverstellbar durch Entriegelungsgriff unter dem Podest
- Rastung in den Höhen: 20, 40, 60, 80 u. 100 cm
- Bauart Y-Schere
- großflächige, klappbare Schwenkfüße für beste Standsicherheit
- auch mit „Standard Plus“-Rahmen lieferbar

Verbindungsklammern



→ ANWENDUNGSBEISPIELE



	Light	Standard	Plus
TÜV-GS Prüfung / Statik	✓	✓	✓
Plattenstärke in mm	ca. 15	ca. 22	ca. 25
Tragfähigkeit Flächenlast / m ²	500 kg	750 kg	750 kg
Stapelhöhe in mm	ca. 200	ca. 200	ca. 200

