



LARCHER

EXPERTS IN STAGE &
MOVEMENT SOLUTIONS



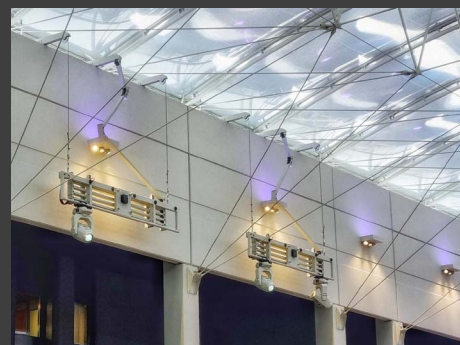
BÜHNENTECHNIK MESSE BOZEN (BZ)

PROJEKT DETAILS

Für den Eventsaal H2 in der Messe in Bozen wurde eine Sonderlösung konzipiert und realisiert. Die Anlage besteht aus 8 Stück seitlich an den Wänden abfahrbaren Hochleistungszügen mit einer Traglast von bis zu 1,5t jeweils. Die Züge können einzeln, aber auch synchron in Position gefahren werden. Dies ermöglicht das Einspannen von 4-Punkt-Truss zwischen die Züge, die mit einer Last von bis zu 3t behängt werden können und somit als Bühnenzug genutzt werden. Bei Nichtgebrauch werden die Truss demontiert und die Züge können wieder einzeln in Position gefahren werden.

LIEFERUMFANG

- Mechanische Hochleistungszüge mit Encoder und Lastmessung mit einer Hubkraft von bis zu 1,5 t
- Truss-System für Bühneneinrichtung
- Touch-Panel Steuerung
- Kabelscherensystem



Larcher Maschinenbau GmbH
Handwerkerstrasse 14/1 - 39011 Lana (BZ)
T +39 0473 561 241 - info@larcher.bz.it

www.larcher.bz.it
www.mobilestage.it